

**L'encre d'Eiichi Shibata jaillit en étoiles noires.**

Eiichi Shibata's ink bursts forth in black stars.

## SHIBATA Eiichi

1970, Japon

### BIOGRAPHIE

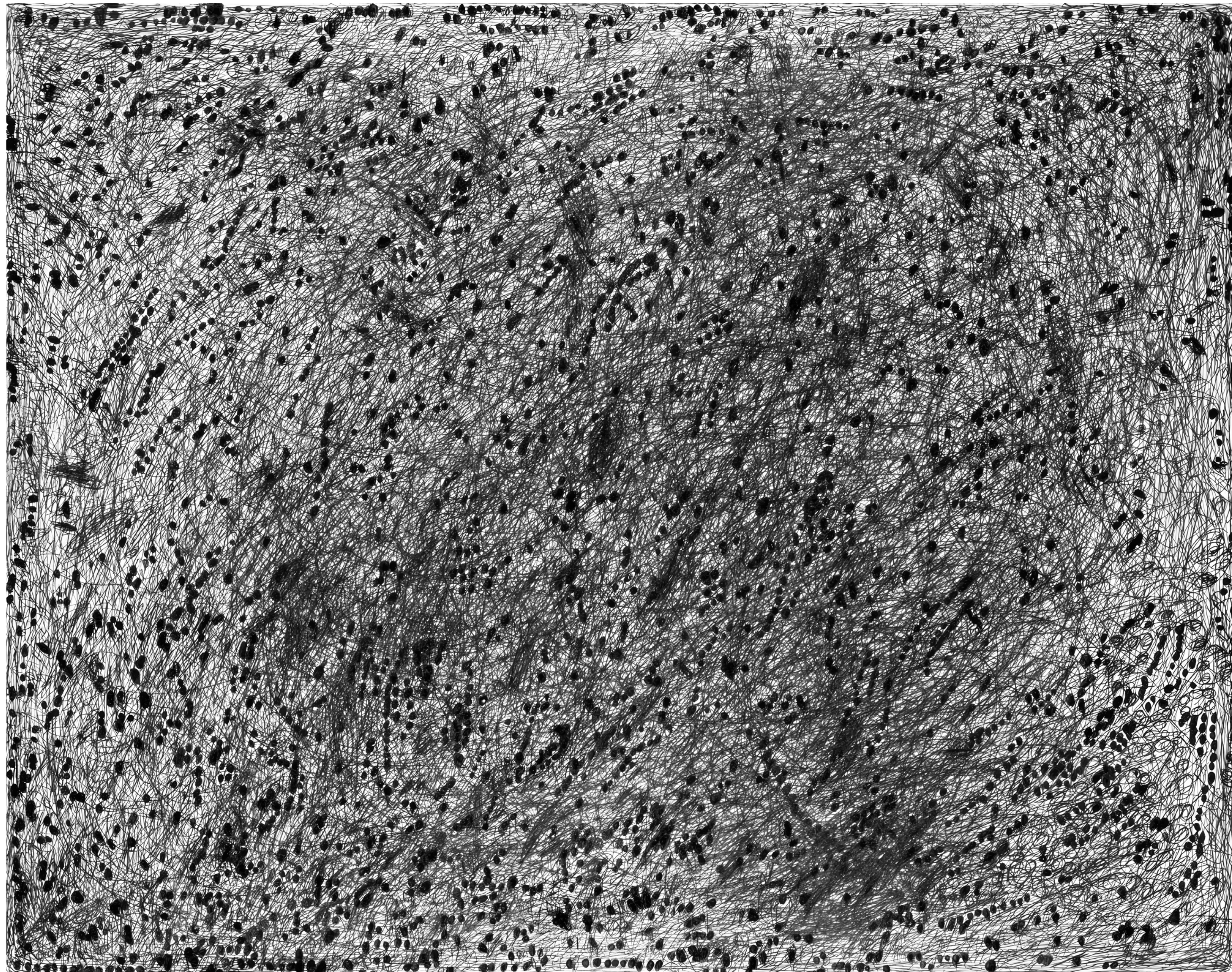
Eiichi Shibata travaille dans l'atelier de Kobo Syu. Son processus créatif s'inspire du savon dont il représente la texture et les bulles. Son travail commence par un immuable rituel avec un jeu d'Othello ouvert à côté de lui dont il fait s'entrechoquer les pions. C'est seulement après avoir entendu leur son qu'il se met au travail. Il couvre le papier de ce qui ressemble à de fines bulles, soit en couches colorées soit dans une seule couleur.

## **SHIBATA Eiichi**

1970, Japan

### **BIOGRAPHY**

Eiichi Shibata works in the Kobo Syu workshop. His creative process is inspired by soap, whose texture and bubbles he represents. His work begins with an unchanging ritual: an Othello game opened beside him, whose pieces he knocks together. Only after hearing their sound does he begin to work. He covers the paper with what resembles fine bubbles, either in colored layers or in a single color.



Eiichi Shibata  
Sans titre, vers 2000, stylo à bille et  
encre sur carton, 46,5 x 60 cm

ART BRUT / donation Bruno Decharme au MNAM-CP / 2021