

**L'eau, messagère du divin,
guide le pinceau de John Bunion Murray.**

Water, messenger of the divine,
guides the brush of John Bunion Murray.

MURRAY J.B. (John Bunion MURRAY, dit)

1908, Glascock County, Géorgie (États-Unis)

1988, Sandersville, Géorgie (États-Unis)

BIOGRAPHIE

Fervent croyant et ancien journaliste, John Bunion Murray élève onze enfants avant de s'installer seul dans une cabane rudimentaire.

A la fin des années 1970, une expérience mystique le pousse à dessiner et écrire pour transmettre sa foi. Analphabète, il crée des textes dictés par Dieu, à lire à travers une fiole d'eau sacrée, et des figures totémiques nourries de vaudou. Le Bien et le Mal, le Paradis et l'Enfer animent son œuvre. Ses premières peintures, réalisées sur des objets trouvés — pare-brises, plaques de cuisson, télévisions — protègent sa maison des énergies malveillantes. Les couleurs ont un sens : jaune pour le divin, bleu pour les forces positives, rouge pour les forces négatives. Grâce au docteur William Rawlings, il travaille sur de grands formats, distribue ses dessins et cloue ses écrits aux murs de sa maison et de son église. Son monde graphique devient un univers d'abstractions apotropaïques, où la symbolique évoque les crimes du Ku Klux Klan, le corps humain et la maladie, transformant inquiétude et foi en art mystique.

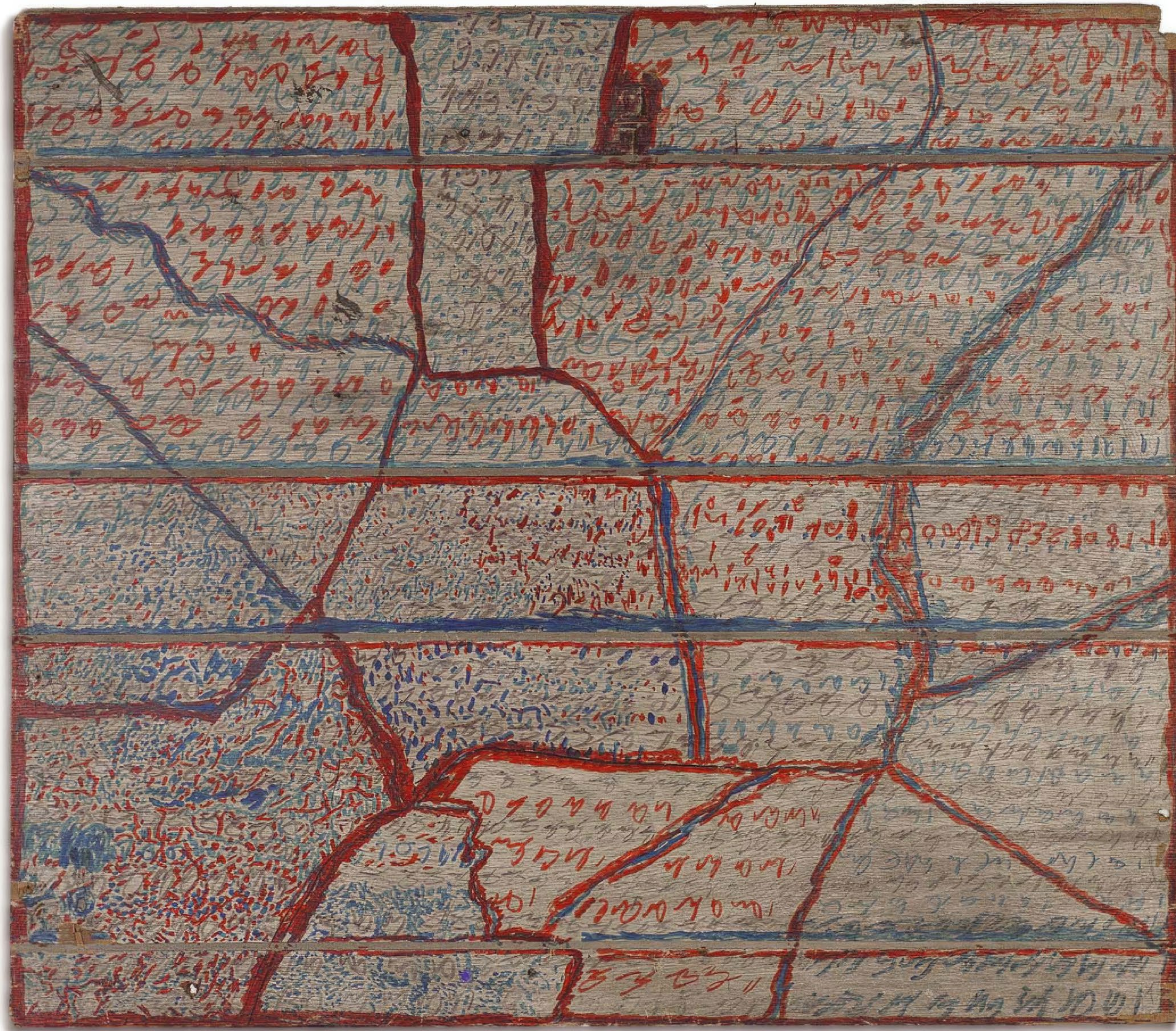
MURRAY J.B. (John Bunion MURRAY, known as)

1908, Glascock County, Georgia (United States)

1988, Sandersville, Georgia (United States)

BIOGRAPHY

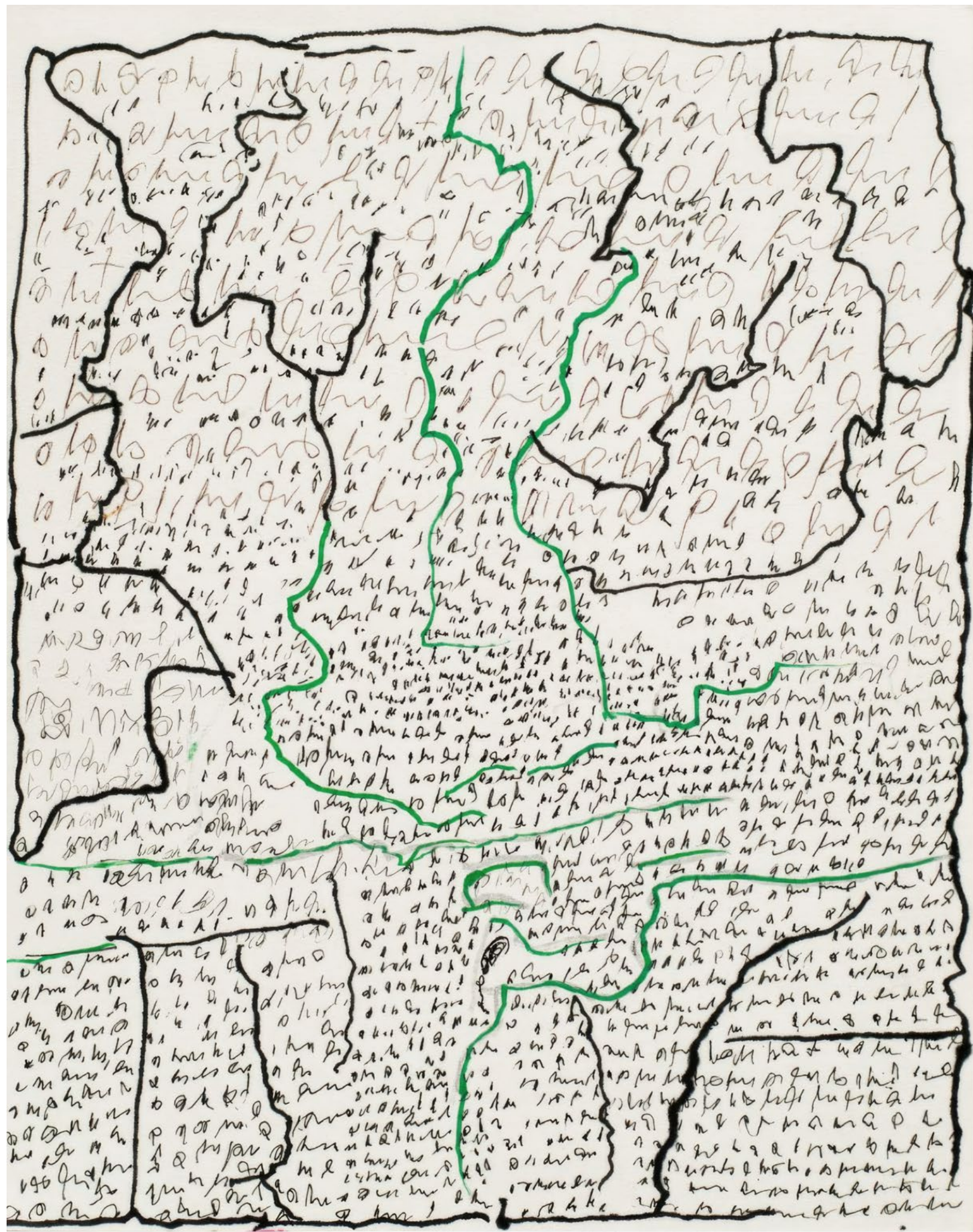
A devout believer and former day laborer, John Bunion Murray raised eleven children before living alone in a rudimentary cabin. At the end of the 1970s, a mystical experience compelled him to draw and write as a means of transmitting his faith. Illiterate, he produced texts he claimed were dictated by God, intended to be read through a vial of sacred water, alongside totemic figures influenced by voodoo imagery. His work is animated by the forces of Good and Evil, Heaven and Hell. His earliest paintings, made on found objects—windshields, stovetop plates, televisions—were designed to protect his home from malevolent energies. Colors carried symbolic meaning: yellow for the divine, blue for positive forces, red for negative forces. With the support of Dr. William Rawlings, he began creating larger works, distributing his drawings and nailing his writings to the walls of his house and church. Murray's graphic universe became one of apotropaic abstractions, where symbolism evokes the crimes of the Ku Klux Klan, the human body, and disease—transforming anxiety and faith into mystical art.



J.B. Murray

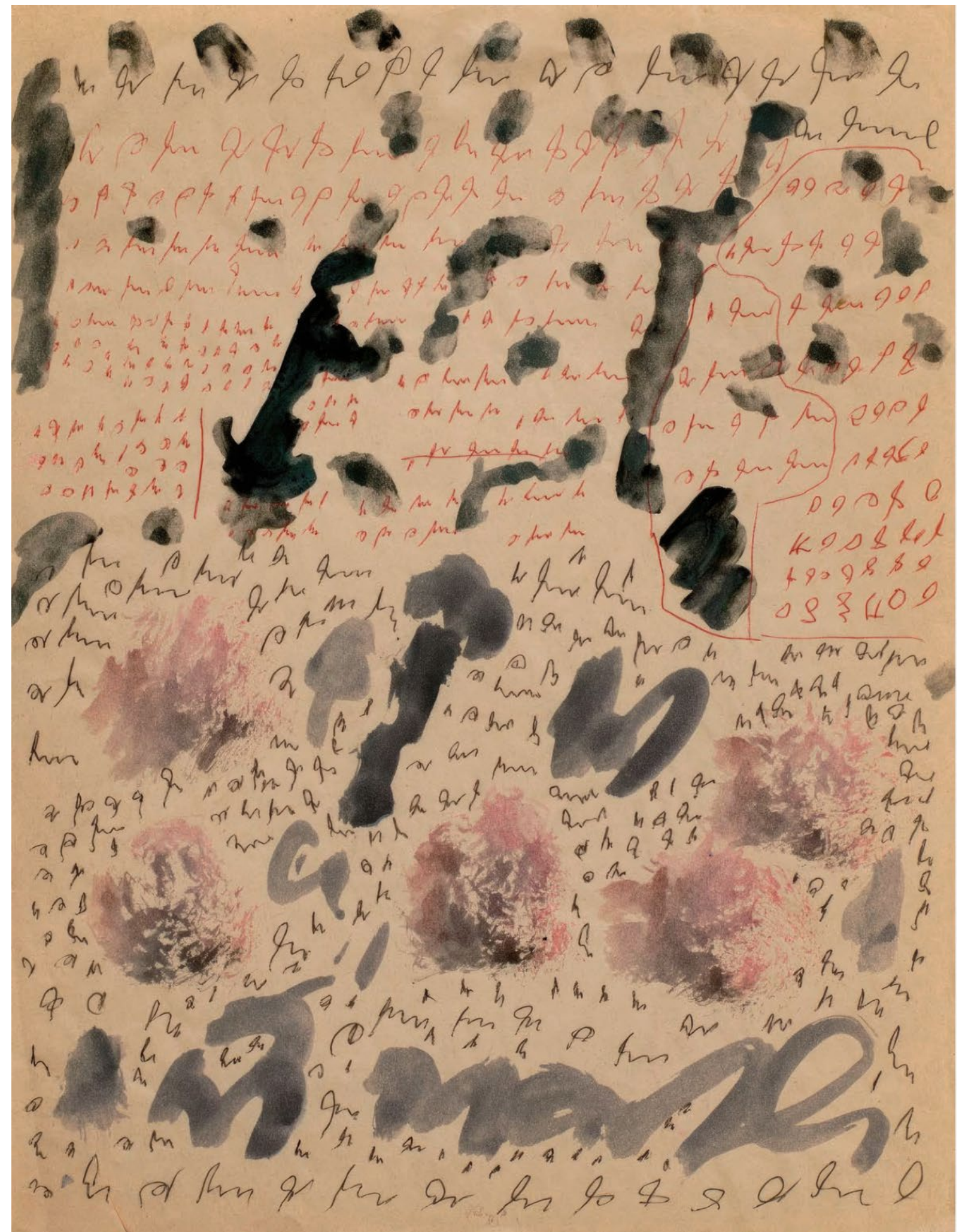
Sans titre, entre 1978 et 1988, encre
sur contreplaqué, 60,3 × 75,5 × 0,4 cm

ART BRUT / donation Bruno Decharme au MNAM-CP / 2021



J.B. Murray,
Sans titre, entre 1978 et 1988, encre, feutre,
stylo à bille et gouache sur papier, 27,1 × 21,5 cm

ART BRUT / donation Bruno Decharme au MNAM-CP / 2021



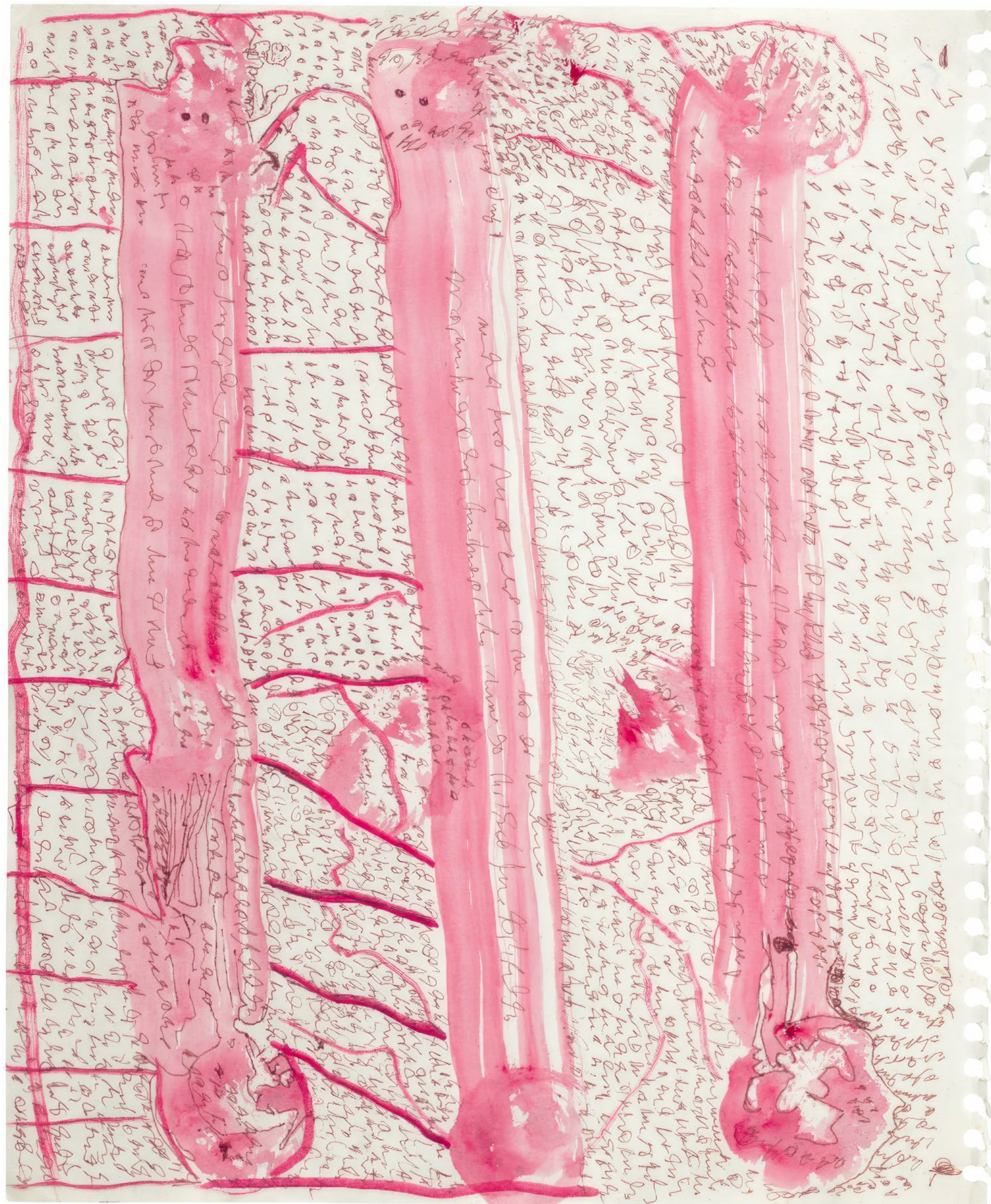
J.B. Murray
Sans titre, entre 1978 et 1988, gouache
et encre sur papier, 30,3 x 22,8 cm

ART BRUT / donation Bruno Decharme au MNAM-CP / 2021

J.B. Murray
Sans titre, entre 1978 et 1988, gouache
et stylo à bille sur papier, 35,5 x 26,5 cm

ART BRUT / donation Bruno Decharme au MNAM-CP / 2021





J.B. Murray
Sans titre, entre 1978 et 1988, gouache
et encre sur papier, 43 x 35,5 cm

ART BRUT / donation Bruno Decharme au MNAM-CP / 2021

J.B. Murray
Sans titre, entre 1978 et 1988, gouache
et stylo à bille sur papier, 43 x 35,5 cm

ART BRUT / donation Bruno Decharme au MNAM-CP / 2021

