

**Du visage dessiné par Madame Favre,
barbe et chevelure ondulent comme au gré du rêve.**

From the face drawn by Madame Favre,
beard and hair ripple as if carried by a dream.

Madame FAVRE

XIXe siècle (France)

BIOGRAPHIE

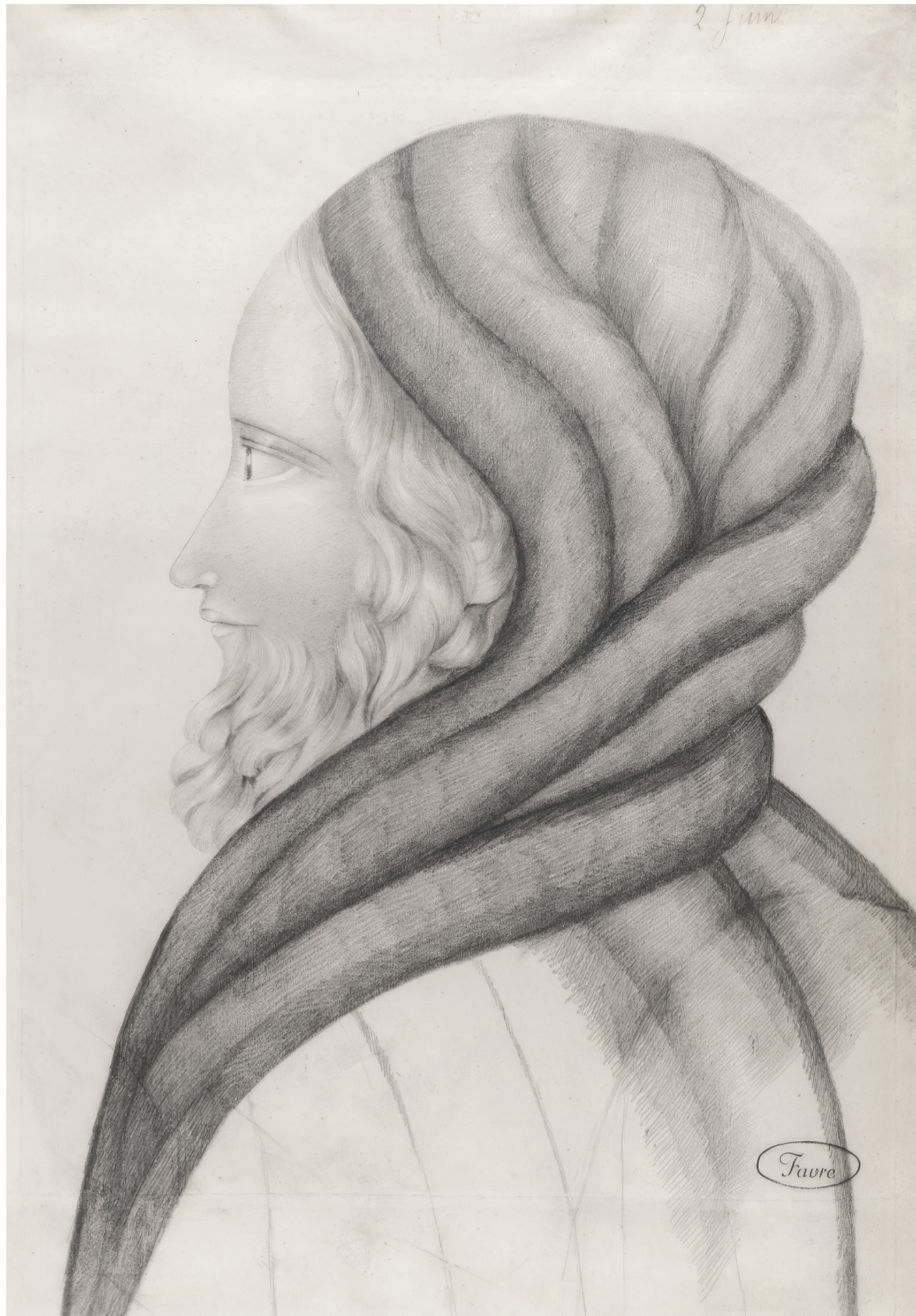
De cette autrice, on sait seulement qu'elle a exécuté entre 1858 et 1860 des dessins à caractère médiumnique retrouvés dans les années 1970 dans la documentation d'un adepte du spiritisme sous la forme de cahiers portant l'inscription « talent naturel de Madame Favre ». Dans cette œuvre énigmatique, une importance particulière est donnée aux chevelures, foisonnantes et extrêmement bien disposées, ainsi qu'à la pilosité des personnages. Certaines figures se dédoublent tandis que la frontière entre le féminin et le masculin s'avère floue. Tous les dessins sont datés et parfois signés.

Madame FAVRE

19th century (France)

BIOGRAPHY

Very little is known about this artist. She produced mediumistic drawings between 1858 and 1860, which were rediscovered in the 1970s in the archives of a spiritism enthusiast, compiled in notebooks inscribed with “Madame Favre’s natural talent”. In this enigmatic body of work, particular attention is given to hair, depicted in abundant and meticulously arranged styles, as well as to the body hair of the figures. Some characters are doubled, and the boundary between the feminine and masculine is at times blurred. All the drawings are dated, and some are signed.



Madame Favre

Signé *Favre* et daté 2 juin (entre 1858 et 1860),
mine graphite sur papier, 31,5 × 22 cm

ART BRUT / donation Bruno Decharme au MNAM-CP / 2021