

**Privée de toute ressource,  
Georgine Hu dut frapper sa propre monnaie.**

Deprived of all resources, to survive,  
Georgine Hu was forced to mint her own money.

## HU Georgine

1939, Fouquières-lès-Lens (France)

2007, Aire-sur-la-Lys (France)

### BIOGRAPHIE

Georgine Hu connaît une jeunesse très difficile, au sein d'une famille de sept enfants nés d'un père alcoolique, plusieurs fois interné, qui la viole et d'une mère incapable de faire face à leur éducation. À quatorze ans, souffrant de troubles psychiques, elle est hospitalisée temporairement. Trois ans plus tard, elle est à nouveau et définitivement internée à Saint-Venant.

Son œuvre se scinde en deux parties. L'une figure surtout des villes, des images inspirées de coupures de presse, des représentations d'animaux ou des figures humaines. L'autre est constituée d'une série de billets de banque dessinés sur du papier hygiénique. Georgine Hu s'y représente en figure historique ou effigie royale. Comme les rois, elle fabrique de l'argent. Ces billets possèdent à ses yeux une réelle valeur d'échange, c'est pourquoi elle les distribue au personnel hospitalier.

## HU Georgine

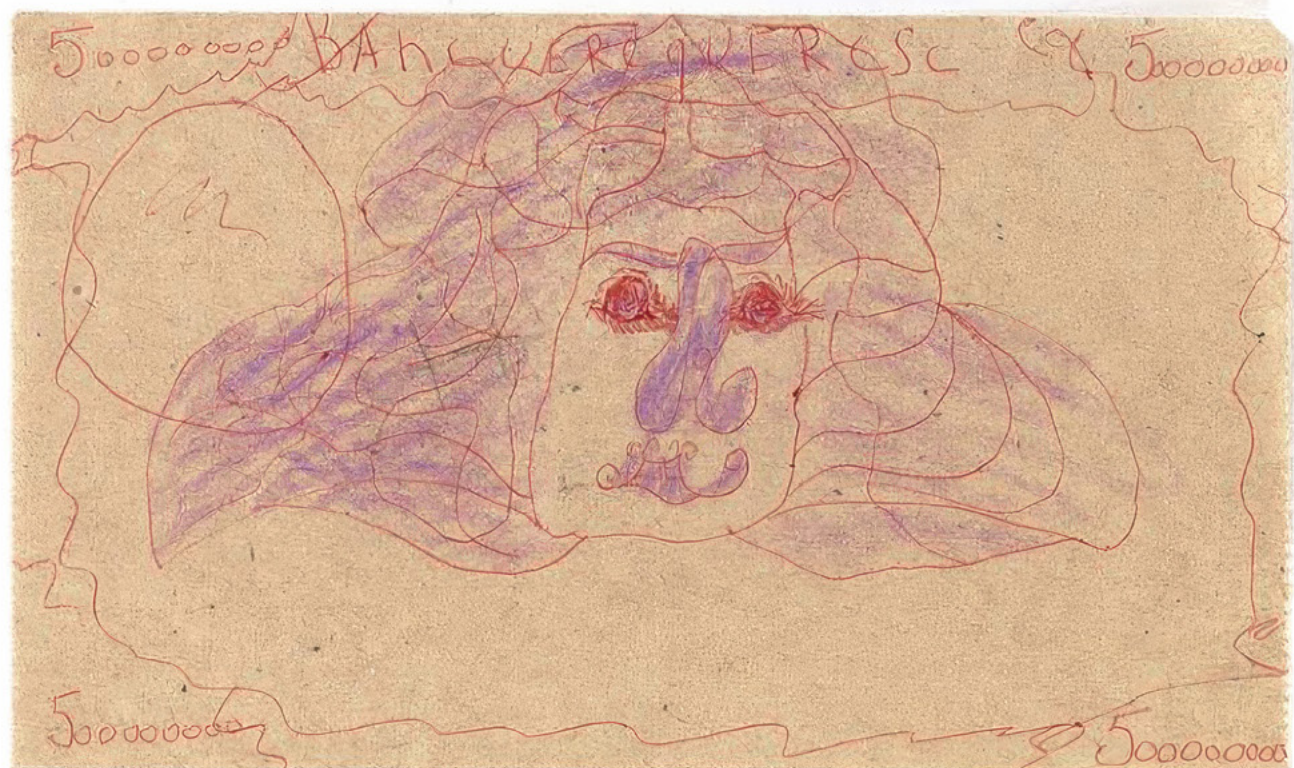
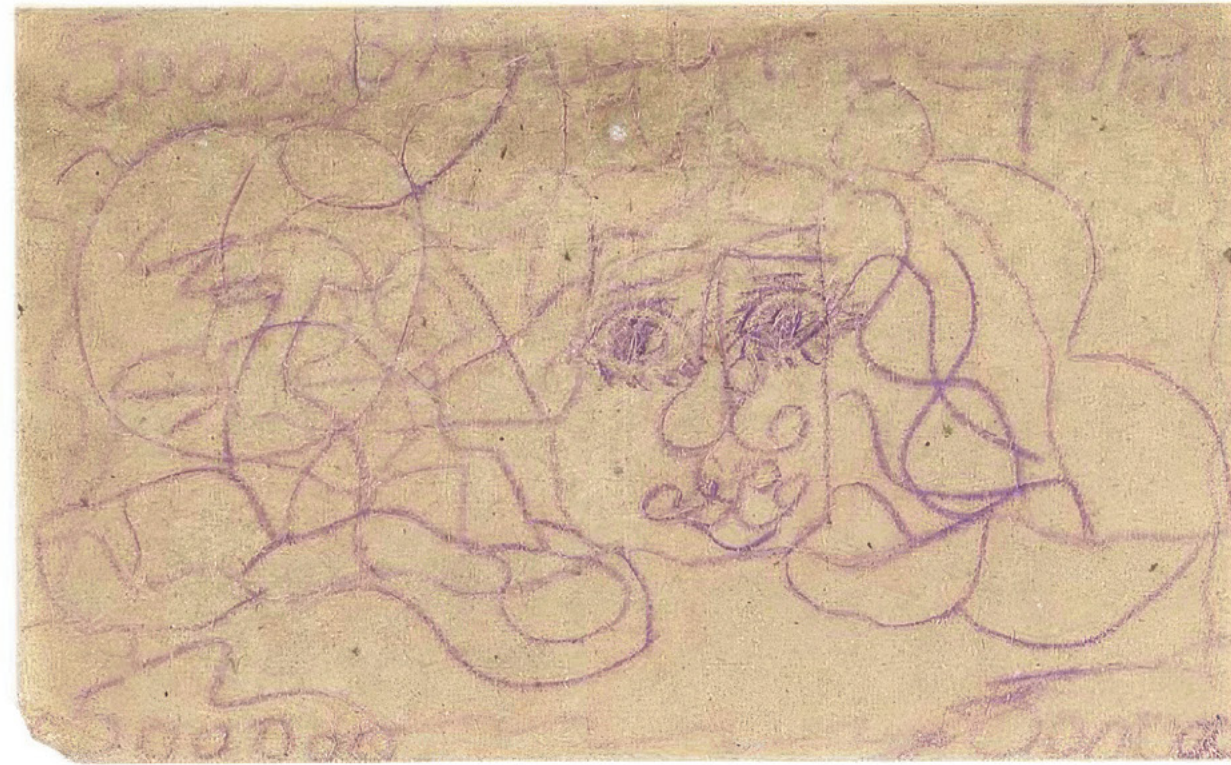
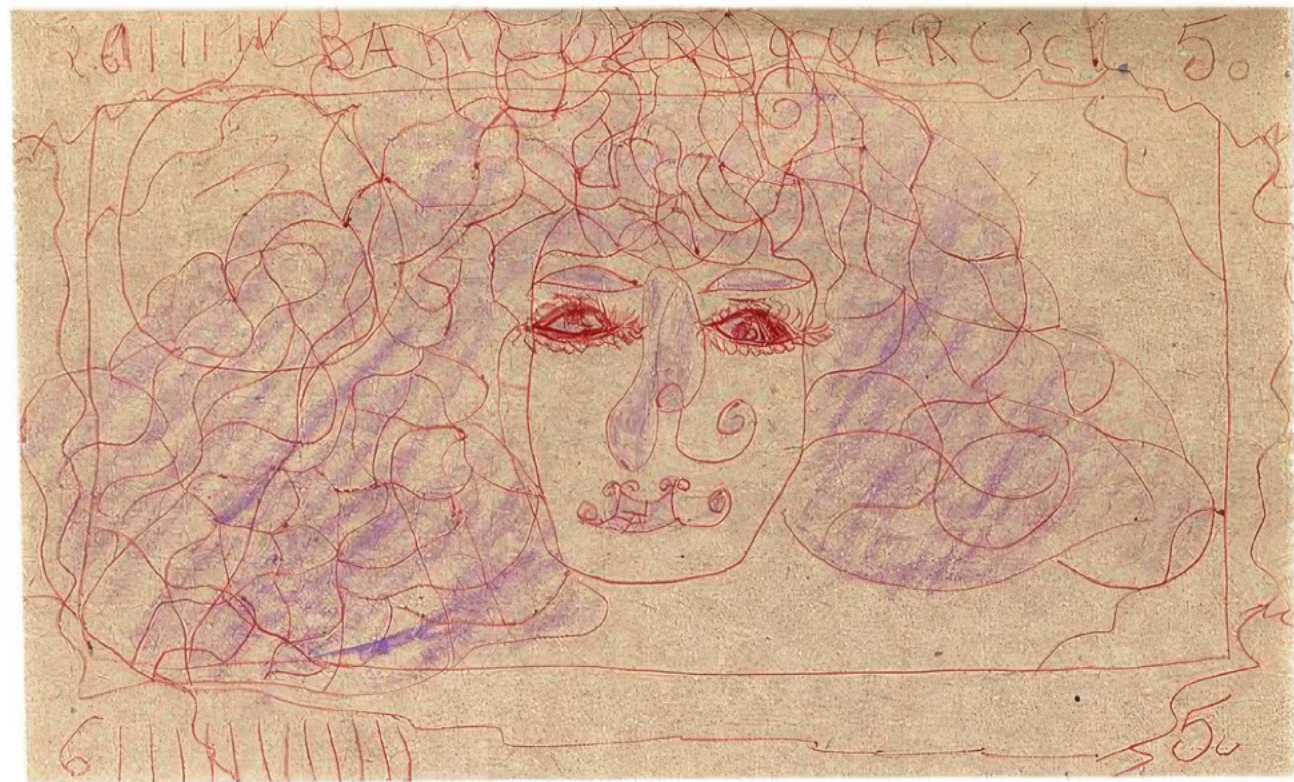
1939, Fouquières-lès-Lens (France)

2007, Aire-sur-la-Lys (France)

### BIOGRAPHY

Georgine Hu had a very difficult childhood in a family of seven children, born to an alcoholic father — repeatedly institutionalized and who sexually abused her — and a mother unable to manage their upbringing. At the age of fourteen, suffering from psychological disorders, she was temporarily hospitalized. Three years later, she was again and permanently admitted to Saint-Venant.

Her work is divided into two parts. One mainly depicts cities, images inspired by newspaper clippings, representations of animals, or human figures. The other consists of a series of banknotes drawn on toilet paper, in which Georgine Hu depicts herself as a historical figure or a royal effigy. Like kings, she creates money. In her view, these banknotes hold real exchange value, which is why she distributes them to the hospital staff.



Georgine Hu  
Sans titre, vers 1960, six œuvres, crayon de couleur et stylo à bille sur papier hygiénique collé sur papier, de 10,8 x 17,6 à 11,1 x 18,5 cm

ART BRUT / donation Bruno Decharme au MNAM-CP / 2021