

Quand Helen Butler Wells fait fleurir les âmes en errance...

When Helen Butler Wells makes wandering souls bloom...

BUTLER WELLS Helen

1854-1940, New York (États-Unis)

BIOGRAPHIE

Portée par la vague spirite qui déferle sur les États-Unis et l'Europe au début du XX^e siècle, Helen Butler Wells commence à s'intéresser au spiritisme à la mort de sa mère en 1901, puis de son mari, et enfin de son fils Bertrand en 1913. Elle établit un cercle spirite à New York, le « groupe de Jansen », avec deux autres femmes ; elles pratiquent alors toutes les trois dans le cadre domestique. Butler Wells communique avec les esprits de défunts – introduits par son fils mort précocement.

À partir de 1916, elle s'adonne à l'écriture spirite, laquelle annonce, à certains égards, l'écriture automatique prônée par les surréalistes. Elle dit avoir pour guide des hommes de science comme Pythagore, le philosophe Ralph Waldo Emerson, l'évêque Cornelius Jansen, fondateur du jansénisme, mais aussi le chef amérindien Tecumseh, ainsi que des visiteurs des planètes Mars et Jupiter.

À partir de 1920, elle expérimente enfin le dessin spirite sous la dictée d'un esprit-guide nommé Oswald. Butler Wells signait ses dessins « Helen Butler Wells – Instrument I » afin de signifier qu'elle n'était que le vecteur d'une parole transmise. Elle a tenu une place prédominante au sein de la communauté spirite new-yorkaise, devenant présidente de la Spiritual and Ethical Society of New York et écrivant de nombreux ouvrages sous la dictée des esprits.

BUTLER WELLS Helen

1854–1940, New York (United States)

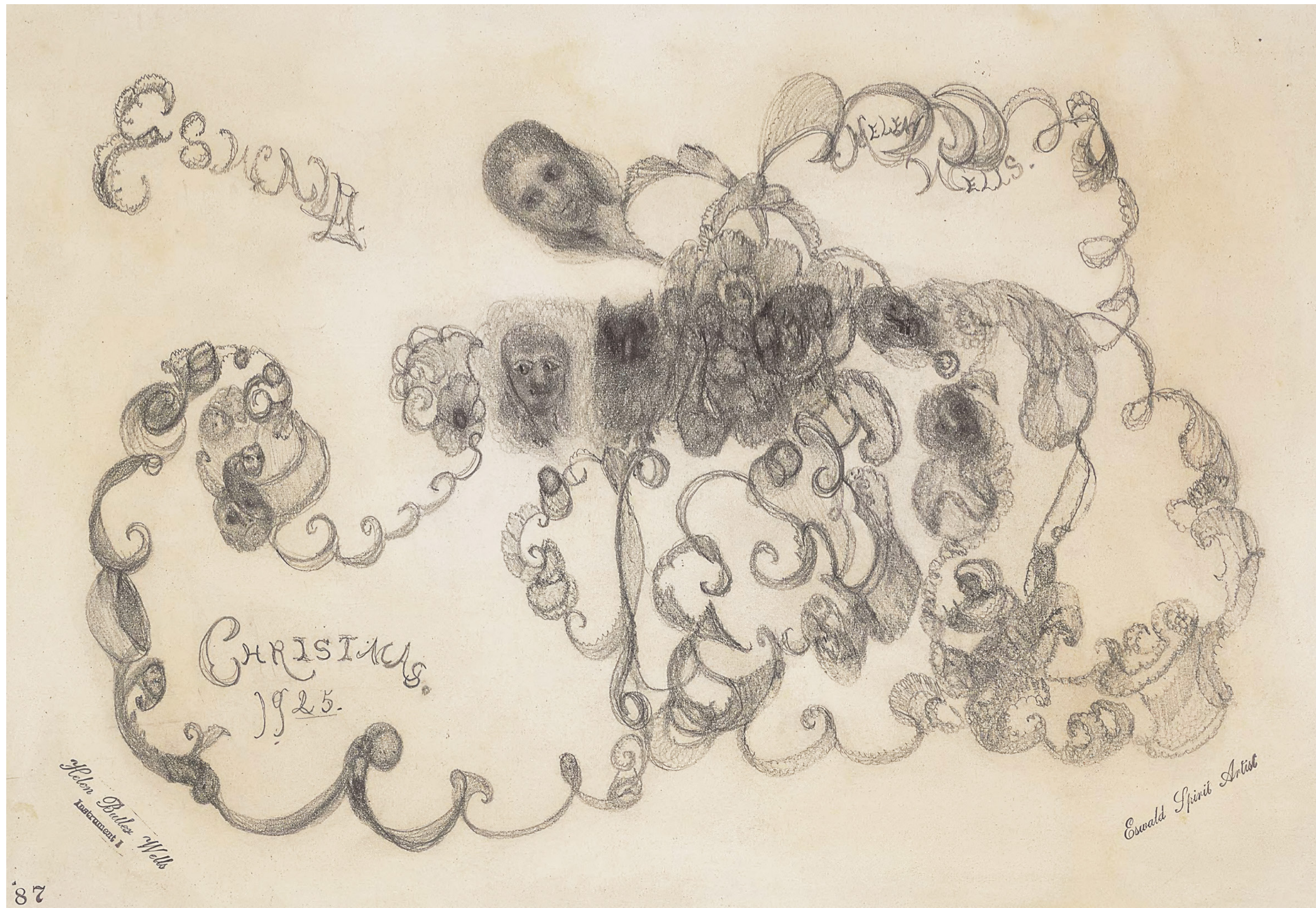
BIOGRAPHY

Carried by the Spiritualist wave that swept across the United States and Europe at the beginning of the 20th century, Helen Butler Wells began taking an interest in Spiritualism after the death of her mother in 1901, then her husband, and finally her son Bertrand in 1913. She established a Spiritualist circle in New York, the “Jansen Group,” with two other women; the three of them practiced within a domestic setting.

Butler Wells communicated with the spirits of the deceased—introduced to her by her son, who had died at a young age.

From 1916 onward, she devoted herself to spirit writing, which in some respects anticipates the automatic writing later championed by the Surrealists. She claimed to be guided by men of science such as Pythagoras, the philosopher Ralph Waldo Emerson, and Bishop Cornelius Jansen, founder of Jansenism, as well as the Native American leader Tecumseh and even visitors from the planets Mars and Jupiter.

Beginning in 1920, she also experimented with spirit drawing under the dictation of a spirit guide named Oswald. Butler Wells signed her drawings “Helen Butler Wells – Instrument I” to indicate that she was merely the channel of a transmitted voice. She held a prominent position within the New York Spiritualist community, becoming president of the Spiritual and Ethical Society of New York and writing numerous books under the dictation of spirits.



Helen Butler Wells

Sans titre, vers 1925, mine graphite et tampon sur papier, 21,3 × 31 cm

ART BRUT / donation Bruno Decharme au MNAM-CP / 2021



Helen Butler Wells
Sans titre, vers 1920, mine graphite et tampon sur papier, 18,7 × 27,5 cm