

**Pour Albert, ces forteresses - prisons - blockhaus
sont des lieux de protection.**

For Albert, these fortresses - prisons - bunkers
are places of protection.

ALBERT

1962, Londres (Royaume-Uni)

BIOGRAPHIE

Soutenu par le personnel de River House, structure d'accueil adaptée au sein de l'hôpital psychiatrique Bethlem Royal de Londres où il a longtemps résidé, Albert protège son identité et son histoire personnelle. Il souhaite que ses antécédents médicaux et ses éléments biographiques n'occulent en rien son travail ni n'orientent le jugement porté sur celui-ci. De sa vie, il dit simplement qu'elle est difficile.

Il ne se considère pas comme artiste, même si, depuis l'enfance, il ne cesse de dessiner. Sa famille ne l'a jamais soutenu dans ce sens et pourtant, un de ses frères fut, lui, reconnu comme un poète talentueux.

Ses dessins au crayon représentent des visions de bâtiments, de maisons, de structures imaginaires d'une précision obsessionnelle. Albert refuse toute interprétation magique de son œuvre. Selon lui, le sujet n'en est ni l'incarcération ni le confinement, comme certains commentateurs l'ont suggéré. Il parle de ses images comme d'une méditation ou d'une forme de soulagement ; si elles représentent quelque chose, ce sont des lieux idéaux, des endroits dans lesquels il aimerait vivre, où les murs et les clôtures sont plus protecteurs que restrictifs.

Albert déclare qu'il se sent « connecté » quand il dessine. Il ne signe pas ses dessins mais les emporte toujours avec lui afin de les protéger.

ALBERT

1962, London (United Kingdom)

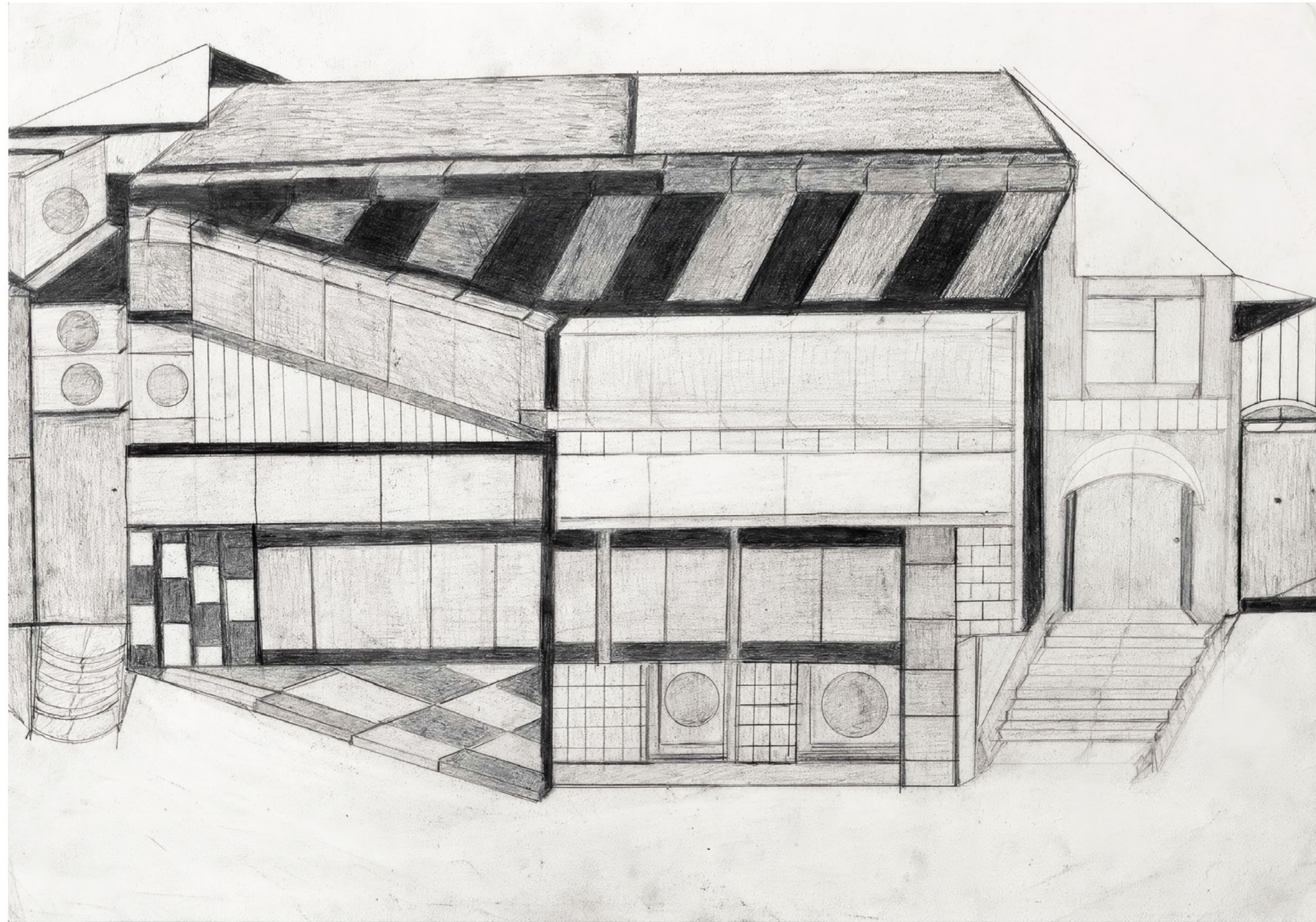
BIOGRAPHY

Assisted by the staff of River House, a supported residential facility within Bethlem Royal Hospital in London where he lived for a long time, Albert carefully guards his identity and personal history. He does not wish for his medical background or biographical details to overshadow his work or shape its interpretation. Of his life, he says only that it has been difficult.

Although he has drawn continuously since childhood, Albert does not consider himself an artist. His family offered no encouragement for this practice, even as one of his brothers came to be recognized as a gifted poet.

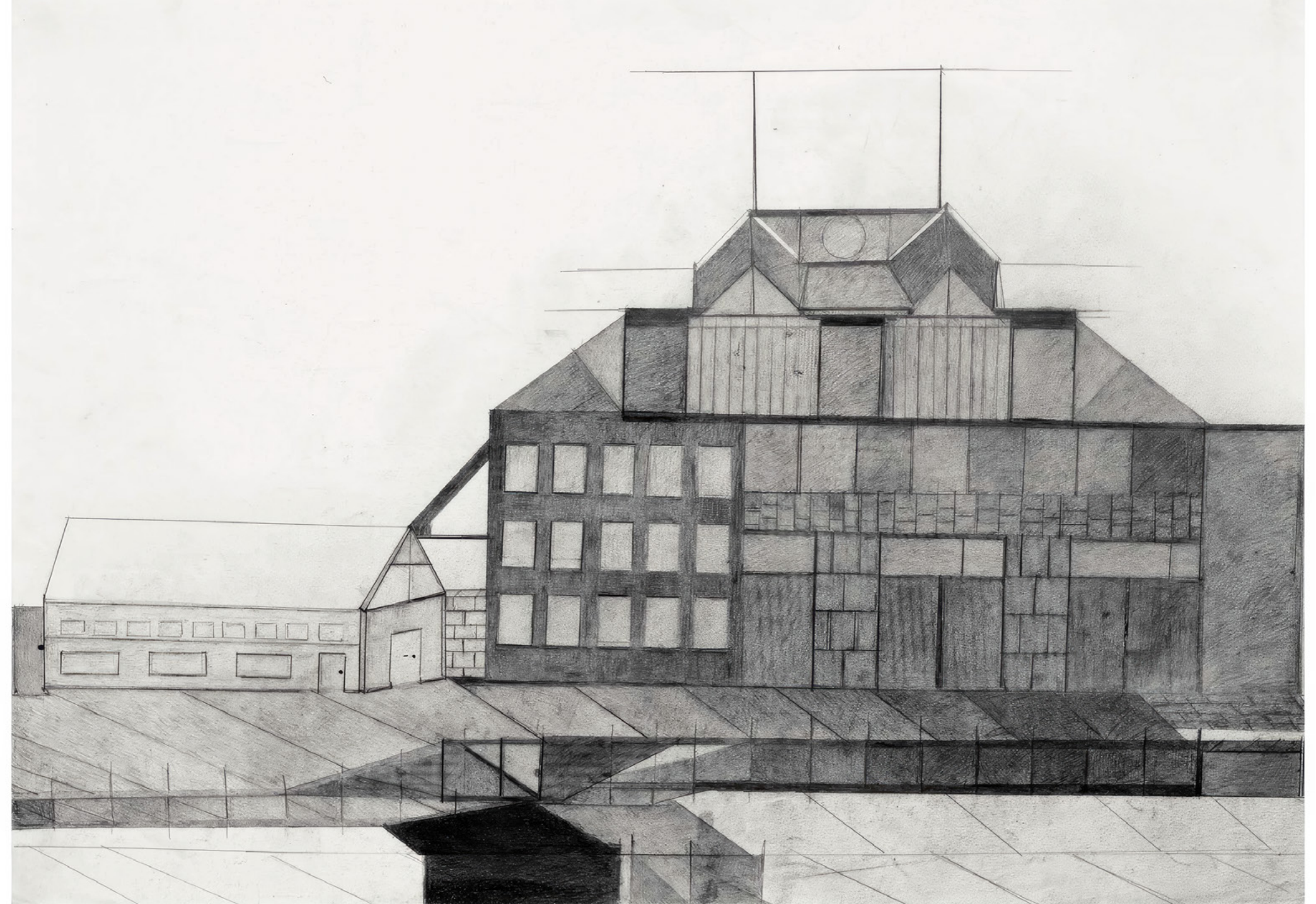
His large-scale pencil drawings present meticulously rendered visions of buildings, houses, and imaginary architectural structures. Executed with obsessive precision, they convey a powerful sense of order and control. Albert firmly rejects any mystical reading of his work. Contrary to suggestions made by some commentators, he insists that his images are not about incarceration or confinement. Rather, he describes them as a form of meditation, even relief. If they represent anything, he explains, they depict ideal places — spaces in which he would wish to live, where walls and fences function less as barriers than as forms of protection.

Albert says that he feels “connected” when he draws. He does not sign his works, yet he keeps them constantly by his side, safeguarding them with quiet determination.



Albert
Sans titre, vers 1997, mine graphite sur papier, 41 x 59,3 cm

ART BRUT / donation Bruno Decharme au MNAM-CP / 2021



Albert
Sans titre, vers 1997, mine graphite sur papier, 59,3 x 83,8 cm

ART BRUT / donation Bruno Decharme au MNAM-CP / 2021