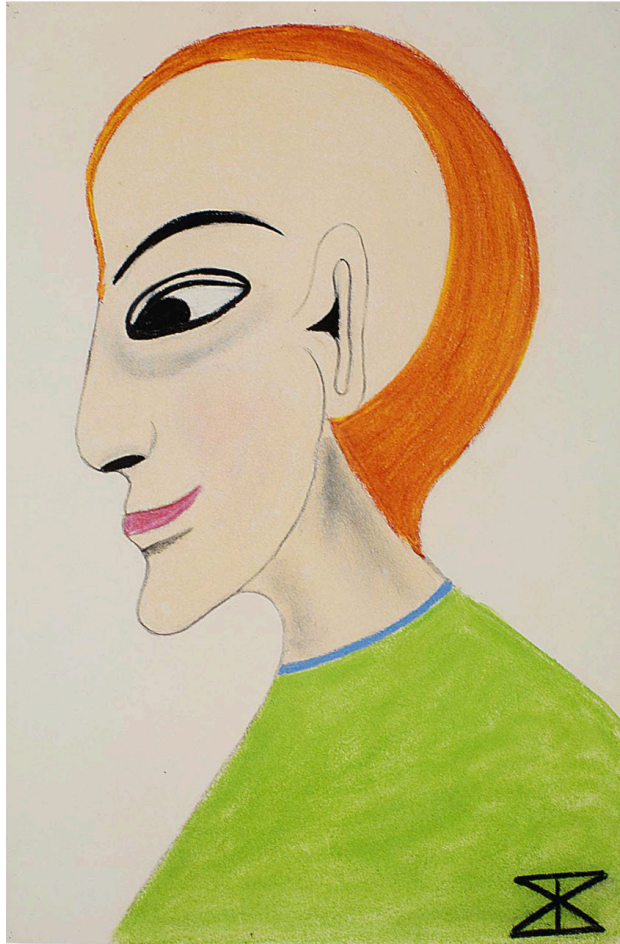


HELD margarethe
1894 . mettingen . allemagne
? . ?

L'année 1925 est déterminante dans la vie de Margarethe Held : elle entre en contact avec l'au-delà et communique avec son mari et son père défunts. Vingt-cinq ans plus tard, elle commence à dessiner et réalise en quatre mois quatre cents dessins au pastel, tous dictés par les esprits. À travers eux, Shiva lui ordonne de communiquer aux mortels que l'univers renferme des secrets, que chaque être possède une destinée et qu'il n'y a pas de hasard. Margarethe Held reçoit ensuite d'autres ordres de sa part : écrire un livre, y noter ses messages reçus et ses voyages sur diverses planètes. Parmi les visages qu'elle dessine (morts, dieux, esprits et elfes), on trouve les « bons morts », qui possèdent une force magique et protectrice, les « méchants morts », qui provoquent malheurs et catastrophes, mais aussi des elfes masculins ou féminins, qui aident les gens dans leur travail.

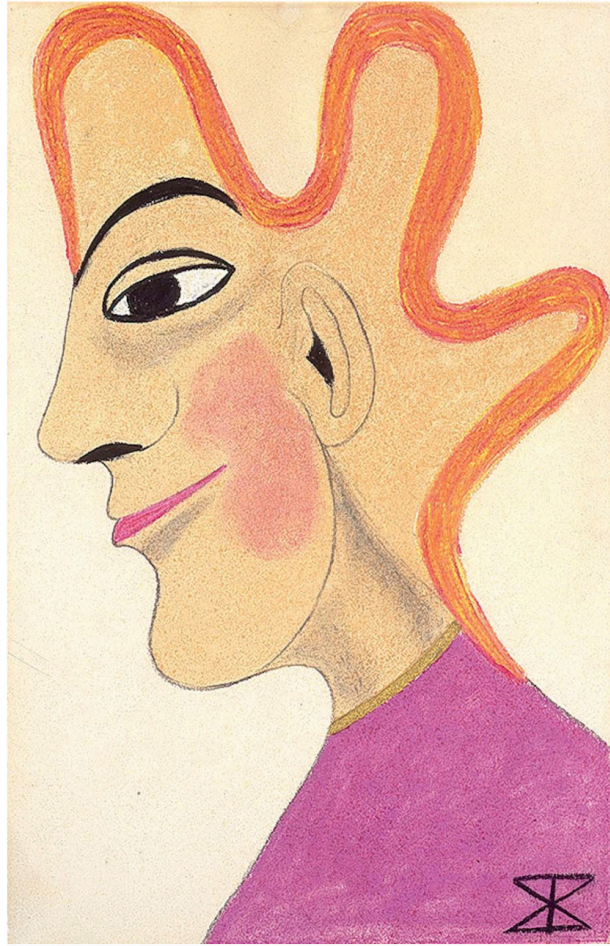
The year 1925 was crucial in the life of Margarethe Held: she entered in contact with the beyond and communicated with her deceased husband and father. Twenty-five years later, she began drawing, four hundred pastel drawings in four months, all dictated by the spirits. Through them, Shiva ordered her to tell to other mortals that the universe contains secrets, that every being has a destiny and that nothing happens without reason. Margarethe Held then received further orders from him: write a book, note in it the messages she received as well as her travels to various planets. Among the faces she drew (the dead, gods, spirits and elves), we find the "good dead," who have a magical and protective force, the "evil dead," causing misfortunes and disasters but also male or female elves who help people in their work.



TECHNIQUE: pastel sur papier signé par monogramme

DIMENSIONS: 42,3 x 28 cm

DATE: vers 1950



TECHNIQUE: pastel sur papier signé par monogramme

DIMENSIONS: 42,3 x 28 cm

DATE: vers 1950